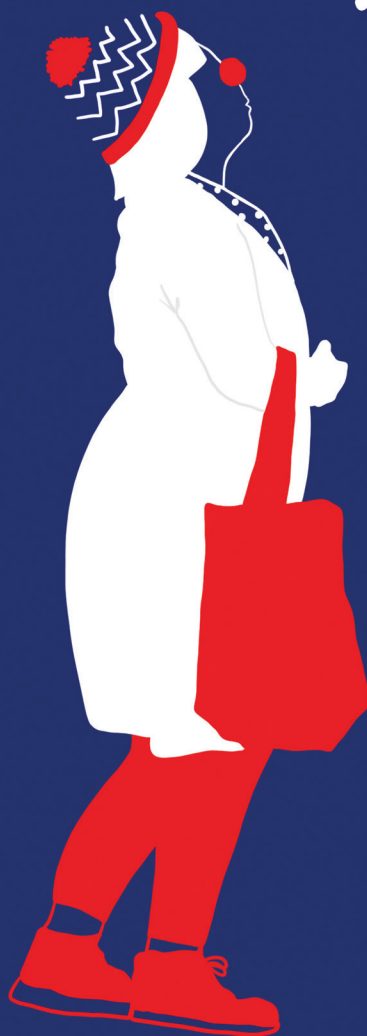


VOUS
ÊTES
LÀ?



MISE EN SCÈNE : JEAN-PIERRE POUVREAU

KARAVANE

CLOWNE DE LIEN



LE PROPOS

Dans le choix de cette création il y a la volonté d'explorer ce sentiment *d'être à sa place* ou au contraire cette sensation de ne jamais la trouver.

Des questions qui se posent dès l'enfance, au moment même de notre arrivée au monde, puis tout au long de notre existence.

Cette *place* nous renvoie à la fois à des questions géographiques, à des interrogations sociales, mais aussi politiques ou encore à la dimension affective qu'elle met en jeu.

Ce sont des questions universelles qui nous traversent et nous bousculent.

La place à laquelle Karavane aspire est à la fois un lieu réel, un espace défini, un endroit où poser sa chaise à côté des autres, mais également un espace intérieur, un sentiment de reconnaissance et d'appartenance.

Tirillée entre ce désir d'avoir une *place* et la liberté de n'être ancrée nulle part.

La clowne Karavane s'est emparée de ce sujet avec la simplicité, la sincérité et la poésie qui définissent le clown. Pour elle, la place est un enjeu vital, la sienne, elle la rêve avec et au milieu des autres.



Lorsqu'elle découvre le public par hasard (il y avait de la lumière, la porte était ouverte) ce qu'elle souhaite profondément, c'est de faire partie de ce groupe.

Elle ne sait pas ce qu'ils et elles attendent mais elle est bien décidée à attendre avec eux.

Attendre à plusieurs, c'est quelque chose !

Elle transporte son univers : une **chaise** qui fait office de partenaire, une **radio** qui remplit le silence de sa solitude, un cahier à questions, et des crayons pour écrire ce qu'elle ne veut pas oublier...

Alors elle va nous raconter ses rêves et aussi les nôtres. Les injustices du monde et la loterie de la vie.

Dans ce récit qui suit le fil de ses pensées, on s'identifie parfois, on se reconnaît souvent. On rit, on sourit, on est ému, on est touchés, on réfléchit à des questions qui nous paraissent évidentes, tellement évidentes qu'on se rend compte qu'on ne prend plus le temps de se les poser, et pourtant.

Pourquoi c'est toujours les premiers qui ont les meilleures places ?

KARAVANE, C'EST UNE PETITE BONNE FEMME QUI RÊVE... DE FAIRE PARTIE DE LA RONDE ! D'AVOIR SA PLACE AVEC LES AUTRES ! LA PORTE EST OUVERTE, ELLE ENTRE ET VOUS ÊTES LÀ ! C'EST PARTI POUR 50 MINUTES DE CHAISES MUSICALES... OÙ LES PREMIERS ARRIVÉS SERONT LES DERNIERS MAL PLACÉS. ÉPRISE DE JUSTICE, ELLE REDISTRIBUE LES CARTES POUR QUE CE NE SOIT PAS TOUJOURS LES MÊMES QUI AIENT LA GROSSE PART DU GÂTEAU !!

NOTE DE MISE EN SCÈNE

La création de ce spectacle a été un dialogue, une discussion. Une suite de questions auxquelles nous répondions à mesure qu'elles se présentaient.

Travailler avec un-e clown-e, c'est faire place à l'instant, à l'instinct. Créer les conditions de l'imprévu et apprendre à l'apprivoiser plutôt que de le craindre.

Comment vont réagir les personnes qu'on interpelle ?

Pour interroger la place que chacun-e occupe, nous invitons le public à sortir de sa zone de confort en douceur. Karavane est bienveillante, elle surprend les autres parce qu'elle se surprend elle-même.

La discussion continue avec chacun-e :

Est-ce qu'on a tous une place dans ce monde ?

Mais Laquelle ?

Est ce qu'on la choisit ?

La bande son du spectacle est une radio, car là aussi c'est l'instant qui prévaut. Parce qu'on ne sait pas ce qui sera diffusé quand on l'allumera, mais qu'avec un peu de chance ce sera une chanson qu'on aime.

Jean-Pierre Pouvreau



UNE HISTOIRE DE COMPAGNONNAGE

La Chaloupe aime ce mot qui nous invite à cheminer ensemble, à chercher ensemble, à s'apporter mutuellement.

Compagnie depuis 40 ans avec une structure qui offre aux projets de création de La Chaloupe un cocon de bien-être, ouvre les possibles et favorise la croissance des idées... Il est apparu évident de permettre à Isabelle Pineau, qui travaille avec la compagnie sur certains projets, d'offrir à son personnage KARAVANE ce socle de départ pour ensuite prendre son envol.

Car c'est bien également à cet endroit que pour le collectif, essentiel pour la compagnie, prend tout son sens, chercher sans cesse les moyens de mutualiser les compétences et savoir-faire pour permettre à chacun-e de trouver sa place, favoriser les projets et laisser les étincelles s'enflammer.

Ainsi, le projet d'Isabelle Pineau et son personnage de KARAVANE, Clowne de lien, sur une thématique *la place*, résonne merveilleusement bien avec les valeurs et les envies de La Chaloupe...



En me proposant ce compagnonnage, La Chaloupe rendait POSSIBLE mon projet de solo clowne.

Au delà de l'aspect financier et logistique l'accompagnement a été avant tout un partage et un soutien très important dans les étapes de création :

J'ai bénéficié d'un lieu de travail adapté dans un environnement chaleureux où les portes restaient ouvertes pour partager les doutes, les interrogations...

Je ne me suis jamais sentie seule !

Ce spectacle est un solo mais il s'est construit grâce à la force du collectif.

Isabelle Pineau



LA PLACE : UNE THÉMATIQUE

Prendre la place ?
Perdre la place ?
Envier celle de l'autre ?
Offrir sa place ?
Partager la place ?
Être à la bonne place ?
ou ne pas se sentir à sa place ?
Prendre toute la place
ou ne pas avoir de place ?
La mauvaise , la bonne place ?
La première ou la dernière place ?



Trouver sa place est l'objectif ultime du clown, ce personnage atypique, inadapté, en marge et qui a un besoin vital d'être aimé.

En cela sa quête est universelle.

Être à sa place c'est plus qu'une position sociale, c'est l'exploration de notre singularité, notre insertion, notre authenticité.

L'humain est un être en mouvement, un mouvement qui peut être intérieur, une inquiétude qui naît de sa conscience du temps qui passe. Ses émotions se bousculent, tout au long de sa vie, sa place évoluera.

Nous sommes aujourd'hui dans un monde instable qui amplifient nos inquiétudes et multiplient nos questionnements :

Est ce que nous devons trouver notre place ?

Est-elle quelque part ?

Ou faut il la construire ?

Toutes ces questions sont au coeur de la création et de l'écriture.



SOLO de CLOWNE

Tout public à partir de 6 ans

Autonome techniquement - Pour lieu équipé ou non

Durée : 50 min. / 1h

FORME SPECTACLE

le public est installé en attente d'un spectacle

FORME INTERVENTION

lors d'un évènement, Karavane débarque, elle n'est pas attendue
Cette forme permet de laisser la part belle aux histoires de vie



KARAVANE - CLOWNE DE LIEN

Karavane, c'est comme un voyage, des vacances... c'est prendre la route mais pas la plus courte... prendre son temps, regarder autour de soi, regarder le monde...

Il y a beaucoup de simplicité et d'intensité dans ce personnage, Karavane nous livre dans l'instant, ce qu'elle ressent, avec une vérité désarmante. Pas de hiérarchie dans les évènements, TOUT est extrêmement important voir capital !!! Les émotions la traversent mais ne l'enferment pas, les questions qu'elle se pose sont infinies, à la fois dérisoires et existentielles.

Karavane est « arrivée dans ce monde » il y a environ une dizaine d'année.

Cette clowne c'est une partie d'Isabelle, un territoire caché qui s'est découvert et a grandi au fil des expériences et des formations. Il y a toujours une part de mystère dans le fait d'être clown, quelque chose qui vous échappe et qu'il ne faut surtout pas chercher à attraper...

Aujourd'hui la clowne Karavane évolue au sein de différentes compagnies : Les Artisans Rêveurs : Duo d'interventions en chambres dans différents EHPAD de la région Vendée / Inside out : Spectacle contre le harcèlement (diffusion Aquitaine, Région Parisienne, Bretagne) et duo de clowns d'intervention sociale (Conseil départemental Gironde, Festival du Polar, CJD entreprises aquitaines...)



ÉQUIPE

ISABELLE PINEAU - CLOWNE ET DIRECTRICE ARTISTIQUE

Née en 1968, elle arrive sur Niort au début des années 90 et évolue au sein des ateliers amateurs proposés par les compagnies La Chaloupe, Les Matapeste, Caus'toujours...

En 2001, elle fonde la Cie Boutabouh avec la plasticienne Dominique Drujon. L'aventure durera jusqu'en 2018.

Durant toutes ces années, elles mettront le jeune public au cœur de leurs préoccupations et de leurs créations.

Dès 2010, elle découvre le clown lors d'un stage proposé par la Cie russe Les Licedeï. Ensuite, elle multiplie les formations auprès de pédagogues reconnus (Norman Taylor, Martine Dupé, Ami Hattab, Eric Blouet, le Bataclown...).

Peu à peu se dessinent les contours du clown Karavane.

En 2019, elle se forme au clown d'intervention sociale avec Le Bataclown, c'est une formation certifiante qu'elle valide en décembre 2021.

Depuis quelques années, elle travaille plus particulièrement avec La Chaloupe et partage avec l'équipe les valeurs autour de l'éducation populaire.

JEAN-PIERRE POUVREAU - METTEUR EN SCÈNE

Au lycée dans une filière technique, il a rencontré le théâtre avec Joël Picard. Ce qui l'a sorti du rail où il était engagé. Il a fait une année d'école Florent, il y a rencontré Xavier Florent qui lui a présenté le Théâtre du Cap, puis l'a engagé pour une reprise de rôle dans la Compagnie des Barbares (Fribourg) qu'il a suivie sur trois créations. À Paris, il a été improvisateur à Pigalle, auteur de pilotes de série courte et a donné sa voix à des jeux vidéo.

Il a rejoint La Chaloupe en 2004 pour de la transmission théâtrale ainsi que pour les spectacles *Une bière dans le piano*, *Rien que du vent* et *Ce matin, la neige*.

Il pratique aujourd'hui le théâtre masqué dans *Bonnes gens, vague à l'âme* avec One Again Prod, le théâtre de rue dans *Chute de l'empire romain !* avec Autour de Peter et le dessin en direct dans le spectacle jeune public *Dans ta poche* avec Confiture Mitaine. Il travaille aussi avec la compagnie d'improvisation Aline et Cie et le Street Orchestra Ukulélé Klub.

Pendant ses 20 ans de parcours, il a poursuivi sa formation au cours de nombreux stages (Norman Taylor, Martine dupé, Romain Marie, Frank Dinet...).

LA CHALOUPE – THÉÂTRE DU LIEN

La Chaloupe, c'est avant tout une équipe, un collectif, une troupe peut-être. Elle s'est faite de rencontres, d'amitiés, d'engagements communs, d'amour. Elle s'est affirmée dans la coexistence de nos singularités. Nous puisons notre énergie, notre créativité dans les liens existants ou à tisser. C'est dans ce mouvement vers les autres, avec l'autre, dans cet élan que germe notre théâtre, notre théâtre du lien. Un théâtre où tous les récits ont une place, s'alimentent et résonnent pour raconter ensemble.

Le public et le lien qui l'unit à un spectacle et ses interprètes sont donc au centre de nos préoccupations. Nous pensons nos créations comme des expériences avec les spectateur-ices, et leurs présences, leurs corps s'invitent dans la construction de la dramaturgie et de nos mises en scène. Mettre le public en mouvement par la déambulation, le plonger au cœur du spectacle par des scénographies immersives, jouer avec sa participation active sont autant d'éléments qui font notre théâtre.

Un théâtre qui naît à l'endroit où le temps de la fiction et celui de la représentation se rejoignent, où les spectateur-ices construisent leur propre chemin au fil du spectacle. Les interprètes avancent sur une frontière entre incarnation et narration dans des espaces non-dédiés et/ou équipés (espace public, gymnase, salles des fêtes...). Comme les objets, accessoires que nous utilisons, ces espaces ont leur propre réalité avant et après la représentation, leur symbolique, leur pouvoir d'évocation. Nous jouons de leur matière, leur son, leur texture qui participent de la conception d'environnements émotionnels, provoquant les sens des spectateur-ices.

Si notre élan n'est pas toujours dicible, expliquable, c'est ce qui nous pousse à raconter des histoires avec le souci des mots justes, des mots qui touchent, des mots qui font sens, quitte parfois à les réinventer ! Nos textes reflètent nos préoccupations quotidiennes ou intimes, décrivent nos interrogations existentielles ou incompréhensions du monde. Mais nos mots proposent aussi de s'emparer de ce qui pourrait être, ouvrir vers les imaginaires.

Écritures originales, contes traditionnels, essais, romans, poésie, les mots sont notre matériau de base pour la scène, c'est la porte par laquelle nous entrons dans le théâtre ou plutôt que nous tentons de faire entrer le théâtre dans la vie, partout, ici et maintenant.

Les créations de La Chaloupe explorent différentes formes au gré des spectacles, elles mutent car profondément ancrées au présent et donc en prise avec les aléas du monde ; pour créer avec le public une communauté réunie autour de l'acte théâtral, un lien unique qui nous permet d'interroger le monde tel qu'il est pour pouvoir le rêver tel qu'il pourrait être.

LES PARTENAIRES DE LA CRÉATION

Partenaires :

EPCMS Les Portes du Marais
(Ehpad des Coteaux de Ribray et de La Caravelle)
Csc du Parc

Partenaires financiers :

DRAC
Région Nouvelle Aquitaine
Conseil Départemental des Deux-Sèvres
Ville de Niort



UN OUTIL COLLECTIF

créé par
Alain FRITSCH, Joël PICARD

Une RESPONSABILITÉ à 6 têtes :

ARTISTIQUE

Nicolas BEAUVILLAIN, Gésabelle CLAIN
Alain FRITSCH, Florent PICARD

ADMINISTRATIVE

Adeline ERRIEN, administratrice
Samuel SUIRE, administrateur de diffusion

CONTACT

LA CHALOUPE
30 chemin des Coteaux de Ribray - 79000 NIORT
www.compagnie-chaloupe.com

SIRET 342 587 052 00040 – APE 9001Z
Licence d'entrepreneur : PLATESV-R-2021-013124

Diffusion
Samuel SUIRE 06 70 21 36 86
samuel.suire@compagnie-chaloupe.com